

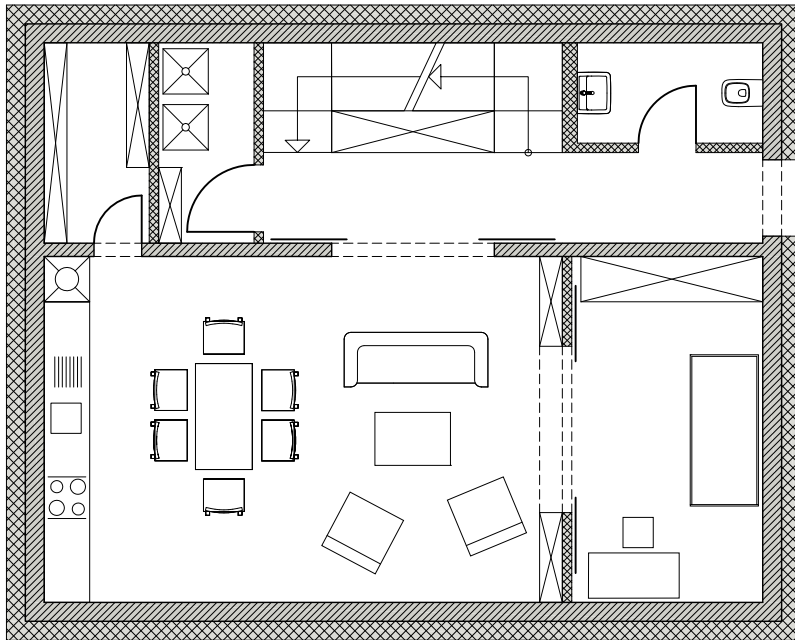
4	Haus 4	4	Ebene EG
Gesamt 124,98 m ²		64,83 m ²	

4 1.5	Speisekammer
3,68 m ²	8,07 m
RH	

4 1.6	HWR
3,35 m ²	7,82 m
RH	

4 1.0	Flur
7,92 m ²	15,60 m
RH	

4 1.1	WC
3,25 m ²	7,56 m
RH	



4 1.4	Küche/Wohnen
31,34 m ²	22,85 m
RH	

4 1.2	Arbeit / Gast
11,55 m ²	14,20 m
RH	

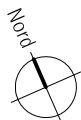
4 1.3	Terrasse
15,00 m ²	16,00 m
RH	

VORABZUG



**Baugemeinschaft
HellerAU GbR**

Fichtenstraße 1
01097 Dresden



**Wohnprojekt
"Am Pfarrlehn"**

Haus 4 / M 1:100
Grundriss Erdgeschoss
03.02.2017

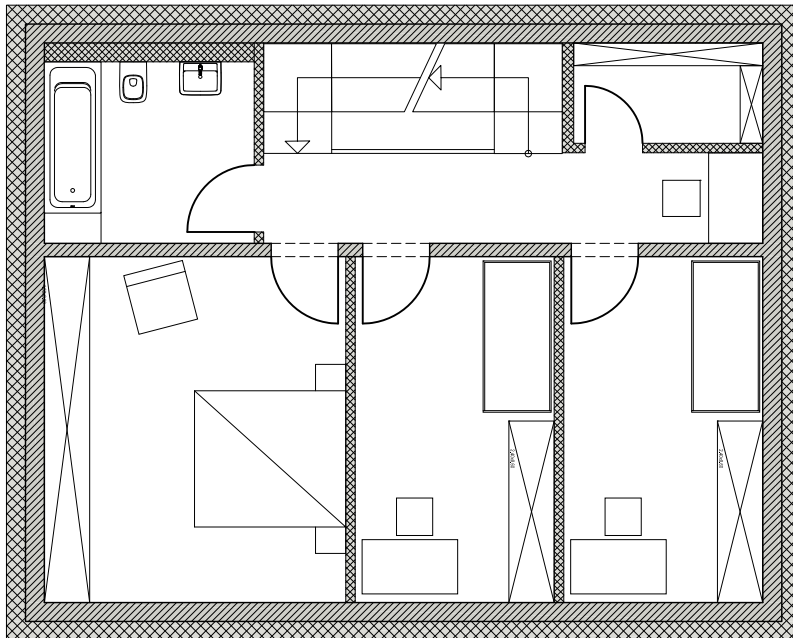
• • • • **HAHN + KOLLEGEN**
 • • • • GmbH Architekten und Ingenieure
 • • • • Arndtstraße 11
 • • • • 01099 Dresden
 • • • • Tel. 0351 / 563 78 - 0
 • • • • Fax 0351 / 563 78 - 29

4	Ebene OG
60.15 m ²	

4 2.5	Bad
6,66 m ²	10,35 m
RH	

4 2.0	Flur
7,85 m ²	15,58 m
RH	

4 2.1	Abstellraum
3,32 m ²	7,66 m
RH	



4 2.4	Schlafen
18,23 m ²	17,12 m
RH	

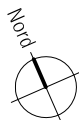
4 2.3	Kind 2
12,04 m ²	14,42 m
RH	

4 2.2	Kind 1
12,04 m ²	14,42 m
RH	

VORABZUG

**Baugemeinschaft
HellerAU GbR**

Fichtenstraße 1
01097 Dresden



**Wohnprojekt
"Am Pfarrlehn"**

Haus 4 / M 1:100
Grundriss Obergeschoss
03.02.2017



• • • • **HAHN + KOLLEGEN**
 GmbH Architekten und Ingenieure
 Arndtstraße 11
 01099 Dresden
 Tel. 0351 / 563 78 - 0
 Fax 0351 / 563 78 - 29